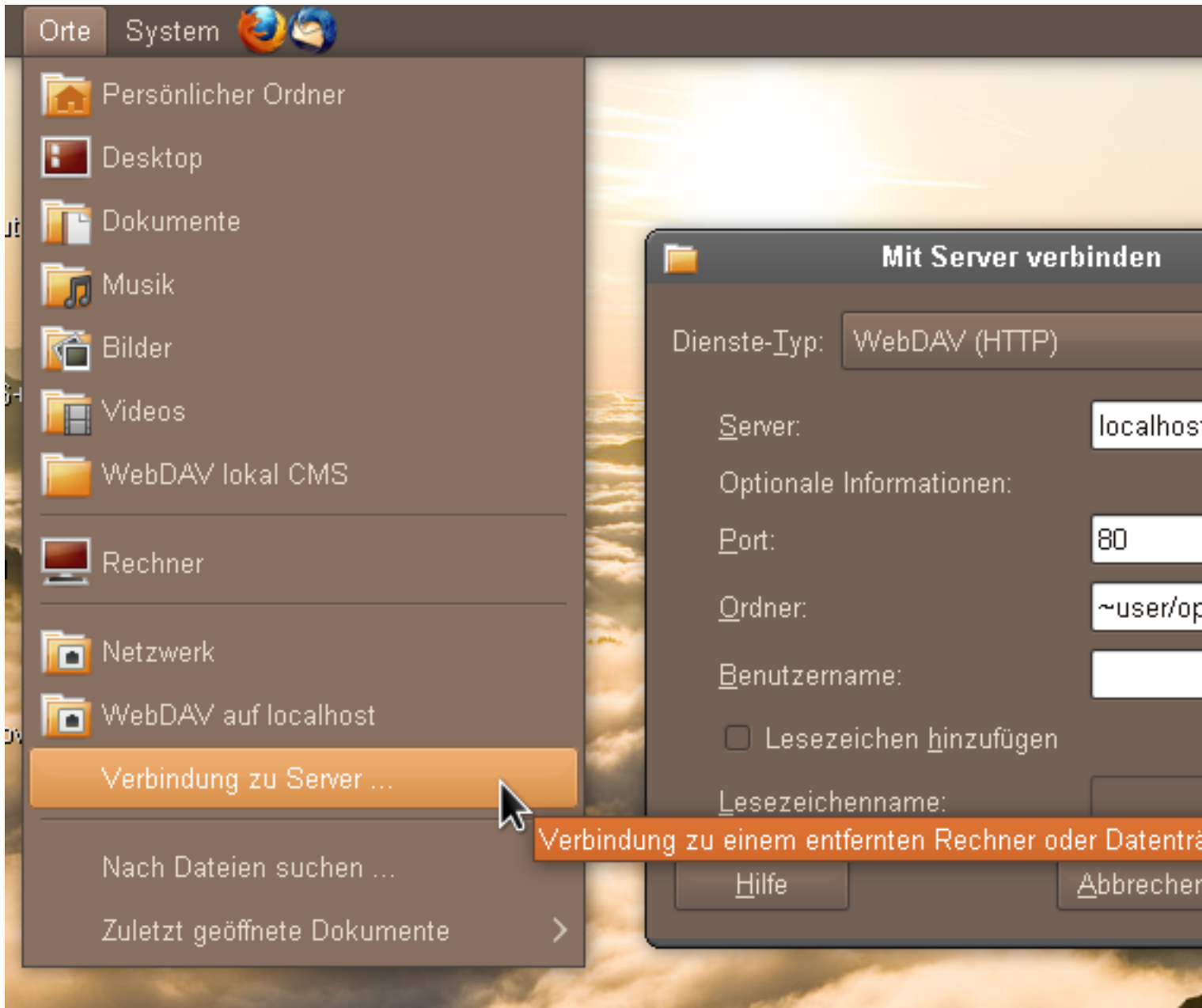


Verbinden

Um sich per WebDAV mit dem CMS zu verbinden, können Sie einen beliebigen WebDAV-Client verwenden.

Beispiel in Ubuntu:



FAQ

Falls der WebDAV mit der Meldung *403 Forbidden* abbricht, so könnte es daran liegen, dass der Apache Webserver die WebDAV-Methoden nicht zum CMS durchlässt. Bei Ubuntu muss man zum Beispiel in der Datei `/etc/apache2/mods-available/userdir.conf` die LIMIT-Angaben auskommentieren.

```
sudo vi /etc/apache2/mods-available/userdir.conf
```

Dieser Abschnitt verhindert WebDAV in User-Verzeichnissen:

```
<LimitExcept GET POST OPTIONS>
```

```
    Order deny,allow
```

```
    Deny from all
```

```
</LimitExcept>
```